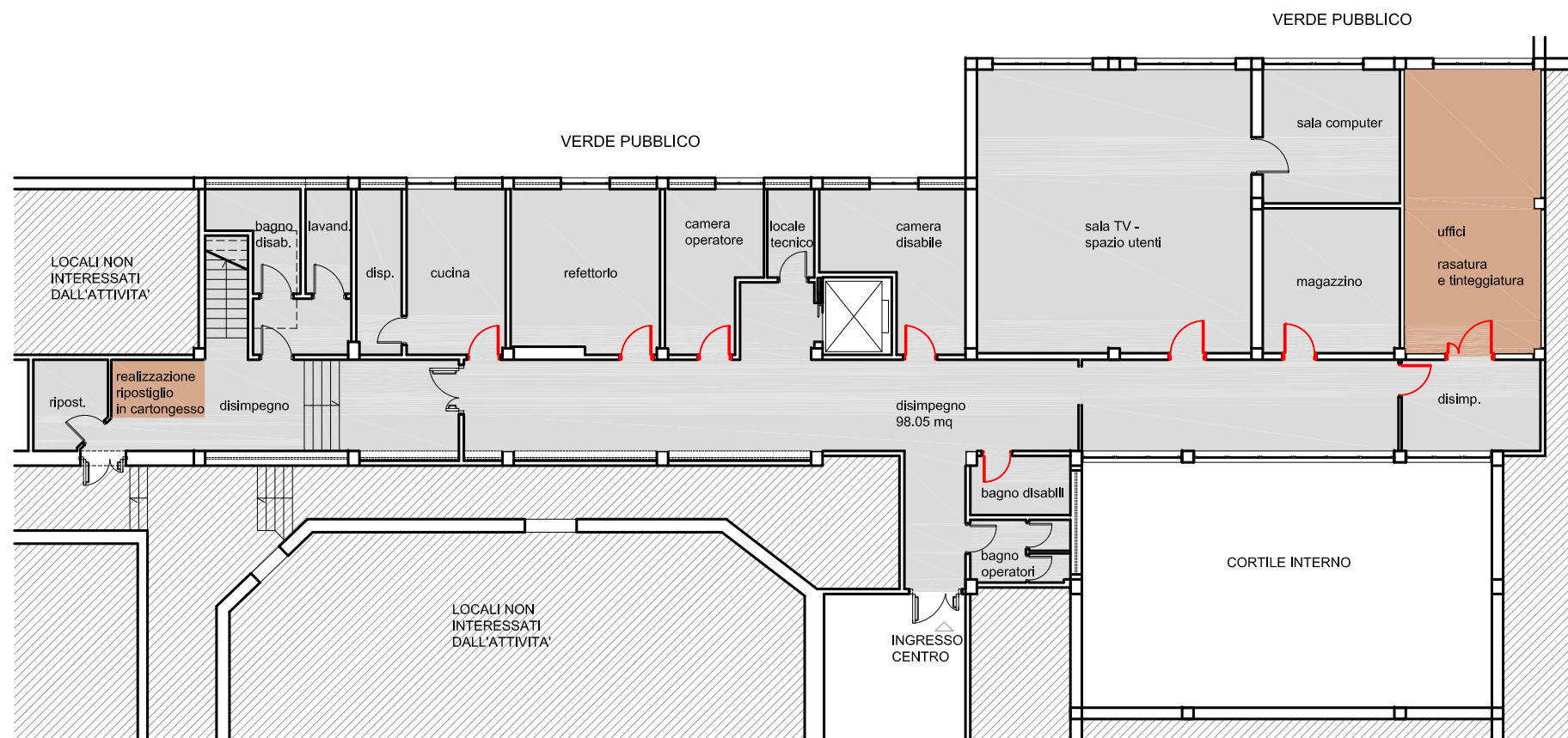
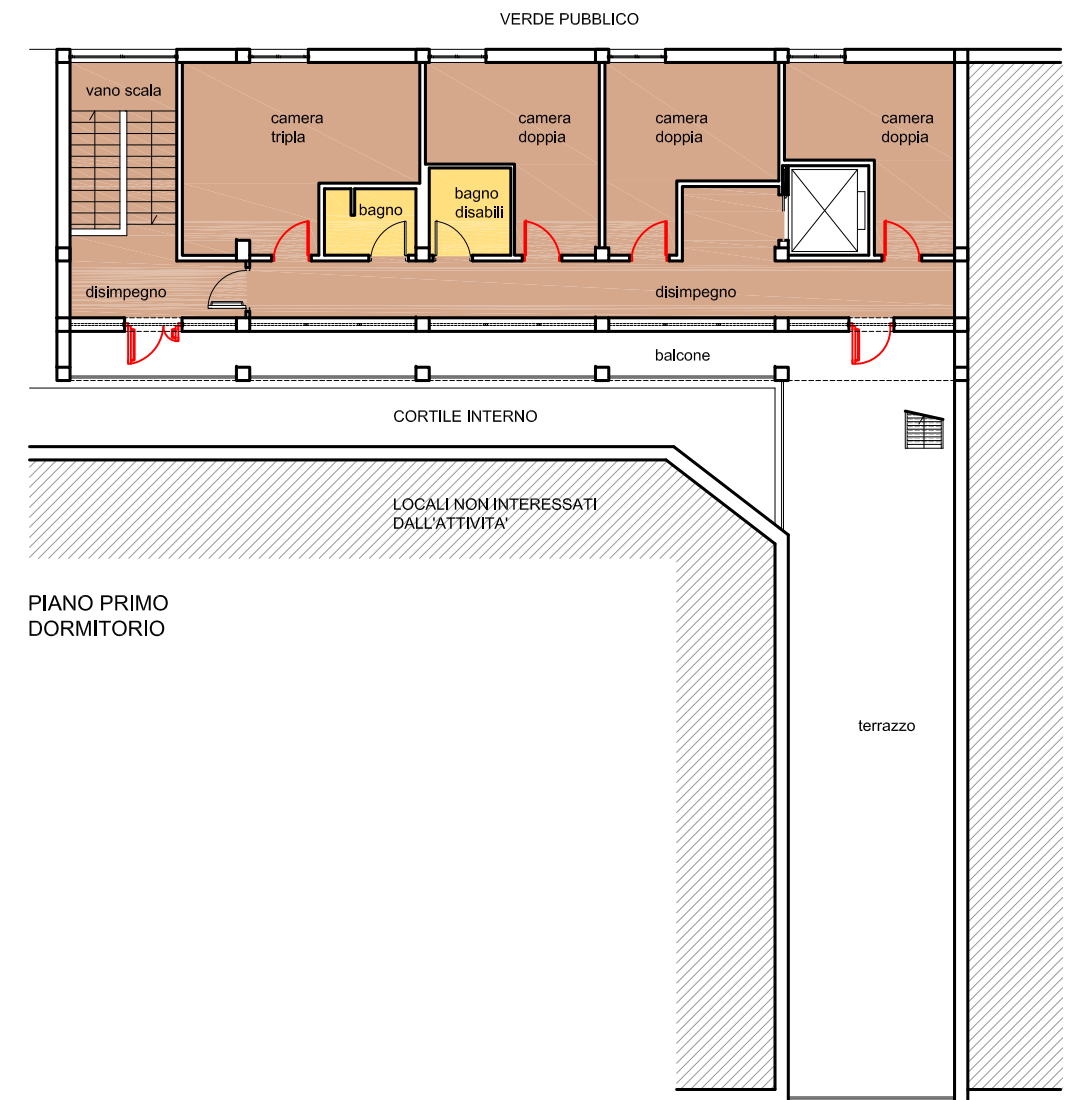
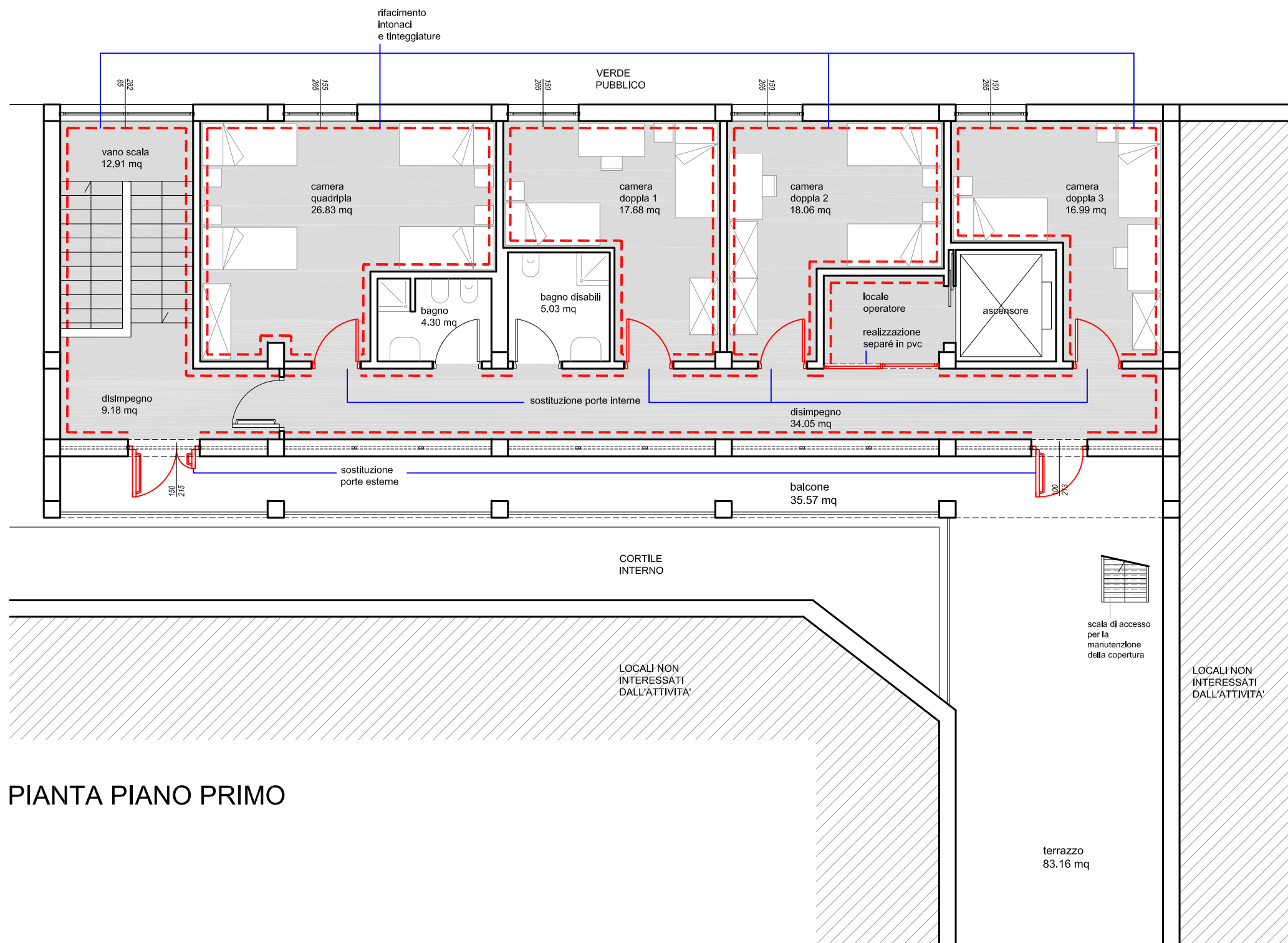


- ambienti oggetto degli interventi
- ambienti recentemente ristrutturati
- altri ambienti di pertinenza del centro accoglienza
- in rosso le porte da sostituire



PIANO TERRA  
SERVIZI

PIANO PRIMO  
DORMITORIO



PIANTA PIANO PRIMO

DATI DIMENSIONALI - AMBIENTI OGGETTO DI INTERVENTO	
<b>PIANO TERRA</b>	
altezza media	335 cm
rifacimento intonaci ammalorati e tinteggiatura - ufficio pareti e soffitti	104,2 mq
<b>PIANO PRIMO</b>	
altezza media	335 cm
altezza perlinato	180 cm
superficie di perlinato da rimuovere - fino h 180	
disimpegno	72 mq
camera quadrupla	39,5 mq
camera doppia 1	30,5 mq
camera doppia 2	30,4 mq
camera doppia 3	31,8 mq
<b>totale</b>	<b>204,2 mq</b>
nuovo rivestimento pareti fino h 180 in pvc	204,2 mq
rifacimento intonaci ammalorati e tinteggiatura - pareti	
disimpegno	56 mq
disimpegno scala	81,3 mq
camera quadrupla	33,1 mq
camera doppia 1	26,8 mq
camera doppia 2	26,8 mq
camera doppia 3	26,5 mq
<b>totale</b>	<b>250,5 mq</b>
rifacimento intonaci ammalorati e tinteggiatura - soffitti	
disimpegno	34,1 mq
disimpegno scala	21,8 mq
camera quadrupla	26,8 mq
camera doppia 1	17,7 mq
camera doppia 2	18,1 mq
camera doppia 3	17,0 mq
<b>totale</b>	<b>135,5 mq</b>