

*“Io dimentico le cose... tu aiutami a ricordare di stare bene!”*

*Chi si prende cura di un soggetto con demenza spesso vive accanto al suo caro come se fosse su un' ISOLA poco esplorata, distaccata dalla terra ferma e sulla quale è difficile approdare. Obiettivo dell'evento è conoscere più da vicino la demenza e le strategie utili d'intervento. Grazie ai vari professionisti coinvolti nella presa in carico integrata del paziente è possibile delineare efficacemente una mappa dei bisogni della persona con demenza e del suo nucleo. Uscire dall'isola si può? Sì, costruendo dei PONTI per recuperare tutte le autonomie residue del paziente, potenziare le risorse personali di quest'ultimo e dei caregivers, migliorare le relazioni interpersonali, promuovere il benessere globale della persona, riscoprendo il valore terapeutico di attività che hanno da sempre accompagnato la vita dell'uomo.*

*ECM - Educazione Continua in Medicina L'evento è stato accreditato presso la Commissione Nazionale per la Formazione Continua, con Obiettivo Formativo di SISTEMA: linee guida – protocolli – procedure (2), per le seguenti figure Professionali e Discipline: Medico Chirurgo, con specializzazione nelle seguenti discipline: Neurologia, Geriatria; Psicologo, con specializzazione nella seguente disciplina: Psicologia; Assistente Sanitario; Educatore Professionale; Terapista Occupazionale e dell'Infermiere per un numero massimo di n. 150 partecipanti. Oltre tale numero e per professioni/discipline differenti da quelle accreditate non sarà possibile rilasciare i crediti formativi. Si precisa che i crediti verranno erogati a fronte di una partecipazione del 100% ai lavori scientifici e del superamento della prova di apprendimento con almeno il 75% delle risposte corrette.*

*Provider E.C.M -AIM Education - Provider n. 93 - Via G. Ripamonti, 129-20141 Milano - Tel. +39 02 56601.1-Fax +39 02 70048585  
cme@aimgroup.eu - www.aimeducation.it*

## Modalità d'iscrizione

Contattare la Segreteria Organizzativa all'indirizzo e-mail: [info@arcobaleno2.it](mailto:info@arcobaleno2.it) e richiedere il modulo di iscrizione

A tutti i partecipanti verrà rilasciato un attestato di partecipazione.

Quota di iscrizione per crediti: 35,00 euro

**Posti limitati**

Contatti:

Segreteria Organizzativa:  
Dott.ssa Pamela Riccio  
email: [info@arcobaleno2.it](mailto:info@arcobaleno2.it)  
Tel.: 391.1377629

Segreteria Scientifica:  
Dott.ssa Valentina Pavino  
email: [vale.pavino@gmail.com](mailto:vale.pavino@gmail.com)



**arcobaleno2**  
soc.coop.sociale per azioni onlus

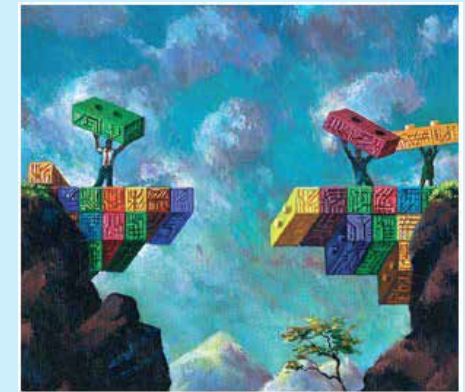
Via Riccardo Billi, 38/A - 00173 Roma (Rm)  
Tel. 06.72631643 - 06.72631644  
Fax. 06.72394918  
[info@arcobaleno2.it](mailto:info@arcobaleno2.it) • [www.arcobaleno2.it](http://www.arcobaleno2.it)



Evento Formativo ed Informativo per i Familiari di Pazienti con Demenza e Operatori del Sociale

**L'EVENTO HA OTTENUTO NR. 5,3 CREDITI FORMATIVI** per: Neurologi, Geriatri, Psicologi, Educatori Professionali, Terapisti Occupazionali, Infermieri, Assistente Sanitario – ID ECM:93- 169607 Ed.1 – Crediti Formativi previsti per gli Assistenti Sociali: 5

A tutti i partecipanti verrà rilasciato Attestato di Partecipazione



## “LA DEMENZA... ISOLA O PONTE ? ”

Viaggiare alla scoperta di buone prassi e di linguaggi comunicativi alternativi

Mercoledì 28 Settembre 2016  
Ore 14:00



Sala Convegni della Caritas Diocesana presso il Parco di “Villa Glori” ingresso da Via Venezuela 27, Roma

## Programma della giornata

13:30 Registrazione dei partecipanti

13:45 Saluti di benvenuto e presentazione dei lavori (Direttore Struttura Ospitante Dott. Salvatore Grammatico, Segreteria Scientifica Dott.ssa Valentina Pavino, Dott.ssa Pamela Riccio)

### Prima sessione ore 14.00 - 17.00

#### La Mappa dell'Isola

*Incamminarsi verso la scoperta delle figure professionali coinvolte nella presa in carico dei pazienti con Demenza e delle loro famiglie.*

- Approccio multidisciplinare al paziente con demenza e la presa in carico integrata. La sinergia tra gli operatori ed il nucleo familiare dei pazienti. (Assistente Sociale: **Dott.ssa Pamela Riccio**)



- Inquadramento Diagnostico, Diagnosi Differenziale, Stadiazione, Trattamenti Farmacologici e non. (Medico, Specialista in Neurologia: **Dott. Raffaele Bove**)

- Aspetti Cognitivi ed Emotivo Comportamentali della Demenza. (Psicologa - Psicoterapeuta, esperta in Neuropsicoterapia e Psicogeriatrica: **Dott.ssa Valentina Pavino**)

- Dalla presa in carico... al prendersi cura: l'approccio Humanitude. Una relazione nuova tra curante e curato. (Psicologa, esperta in Psicologia dell'Invecchiamento, IGM International - Care & Prevention: **Dott.ssa M. Cristina Villa**)

- La progressiva perdita dell'autonomia nella demenza. L'importanza dell'agire significativo e della partecipazione nella quotidianità. Evidenze scientifiche in terapia occupazionale (Terapista Occupazionale **Dott.ssa Silvia Guadagnoli**, Litterio Runza Referente AITO Lazio)

- L'assistenza infermieristica al paziente con demenza e la gestione integrata e multidisciplinare nell'assistenza alla persona. (Coordinatrice Infermieristica: **Dott.ssa Sonia Martucci**)

---

**Coffee Break 17.00 - 17.15**

---

### Seconda sessione ore 17.15 -18.45

#### I Percorsi intorno all'Isola

*Interventi basati sulla stimolazione di abilità residue e canali comunicativi alternativi*

- **Arteterapeuta:** Il corpo con amore e non rancore" Commento alle opere esposte in sala. (**Prof.ssa Stefania Guerra Lisi** Caposcuola "MusicArTerapia nella Globalità dei Linguaggi")

- **Musicoterapeuta:** La Musicoterapia come Ausilio per la vita emotiva della persona con Demenza (**Dott.ssa Giordanela Gabriella Perilli** Psicologo-Psicoterapeuta, Primary Trainer Association Music & Imagery)

- **Ortoterapeuta:** Presentazione del progetto "Orto Sinergico" (**Prof.ssa Anna Fanton** Socia Fondatrice Associazione "Libera Scuola di Agricoltura Sinergica Emilia Hazelip.)

---

### Terza sessione ore 18.45 -20.00

#### I ponti per uscire dall'Isola

- *Dibattito aperto con i relatori.*
- *Laboratorio espressivo-applicativo suddiviso in piccoli gruppi (tutor: Stefania Guerra Lisi, Anna Fanton, Giulia Guerra Lisi, Roberta Mele, Sara Marafini, Raffaella Sole)*