



**Emporio della Solidarietà**

*la solidarietà spesa bene*



EMPORIO DELLA SOLIDARIETÀ  
Via Casilina Vecchia, 19 - Roma



[www.caritasroma.it](http://www.caritasroma.it)



# L'EMPORIO DELLA SOLIDARIETÀ

## LA SOLIDARIETÀ SPESA BENE

Sono passati dieci anni da quando, nel 2008, la Caritas di Roma ha promosso, **primo in Italia**, il progetto **Emporio della Solidarietà**, un supermercato a tutti gli effetti dove le famiglie in difficoltà che stentano ad arrivare alla terza settimana del mese possono approvvigionarsi **gratuitamente** di generi di prima necessità.

**Un esempio di aiuto concreto** per arginare il disagio di una fetta di popolazione sempre più povera, rivolto soprattutto a nuclei con minori a carico che, in un periodo di crisi generalizzata, non riescono a sopperire ai bisogni primari e vivono spesso in solitudine la propria sofferenza.

In questi anni il servizio è cresciuto, nuovi Empori sono sorti sul territorio nazionale, ma il principio animatore del progetto è



rimasto il medesimo: essere uno spazio di **“distribuzione”** e, allo stesso tempo, **un luogo di incontro** e di ascolto, di sensibilizzazione della comunità su una scelta consapevole di giustizia sociale, per sostenere la dignità di chi chiede aiuto e la partecipazione di cittadini, aziende e Istituzioni. L'Emporio non vuole e non può essere una risposta esaustiva al problema delle famiglie in difficoltà in una città come Roma, ma vuole essere una testimonianza concreta affinché non venga mai perso di vista il valore dell'accoglienza e della solidarietà.

## LE TAPPE PRINCIPALI

**2006**

Il **21 novembre 2006**, il progetto *Emporio della Solidarietà*, il primo in Italia, è presentato all'opinione pubblica cittadina, presso la Terrazza Caffarelli in Campidoglio, alla presenza di Mons. Guerino Di Tora, allora Direttore della Caritas diocesana, del Sindaco Walter Veltroni e di numerosi imprenditori impegnati a sostenere l'iniziativa.

**2007**

Nel corso di tutto il **2007** si provvede ad effettuare interventi tecnici di restauro dei locali destinati al servizio.

**2008**

Il **13 febbraio 2008**, in occasione della Quaresima, si svolge l'inaugurazione dell'Emporio, alla presenza del Sindaco di Roma e del Direttore della Caritas.

**2008**

Il **26 maggio 2008**, l'Emporio viene aperto, in via sperimentale, alle prime 200 famiglie individuate attraverso i Centri di Ascolto diocesani.



## CHE COSA È L'EMPORIO

L'Emporio della Solidarietà è un vero e proprio **supermercato di medie dimensioni** (circa 500 metri quadrati) con casse automatizzate, carrelli, scaffali e insegne.

E' rivolto prevalentemente a nuclei familiari con minori a carico, residenti/domiciliati a Roma, italiani e stranieri, in temporanea situazione di reale difficoltà economica, per un periodo di tempo stabilito. Negli ultimi anni **è aumentato in modo considerevole il numero delle famiglie italiane** che accedono al servizio.

L'intervento di **"supporto al bilancio familiare"** è temporaneo e non vuole sostituirsi a tutti i fabbisogni quotidiani del nucleo.



## COME FUNZIONA

L'accesso avviene attraverso il rilascio, per un tempo prestabilito, di una Card a punti con un credito virtuale, autorizzata dai Centri di Ascolto diocesani e parrocchiali della Caritas, una volta verificate le effettive condizioni economiche della famiglia.

Se nel nucleo sono presenti **figli di età inferiore a 24 mesi**, viene rilasciata una speciale "tessera neonato" che offre la possibilità di ritirare esclusivamente prodotti specifici per l'infanzia.

All'interno dell'Emporio il titolare della Card può effettuare la spesa tra gli scaffali dove è indicato il valore della merce espresso in punti. Una volta alla cassa, i prodotti in uscita vengono registrati e i punti sulla tessera scalati.

Il servizio prevede inoltre la **spesa a domicilio** per anziani malati e disabili che, pur avendo diritto ad accedere all'Emporio, sono impossibilitati a raggiungerlo.

## L'OBIETTIVO DEL SERVIZIO

L'obiettivo principale del progetto è quello di dare alla famiglia una possibilità concreta per superare la temporanea situazione di "crisi" e consentirle di recuperare un atteggiamento più attivo di fronte alle difficoltà, facendo leva sulle proprie capacità e risorse personali.

Oltre ad offrire un supporto al bilancio familiare, l'obiettivo è di creare un **luogo di riferimento** dove le persone che stanno attraversando un momento difficile possano trovare altre persone disposte ad ascoltarle, consigliarle ed aiutarle (sostegno psico-sociale, segretariato sociale, collegamento con i servizi formali e informali del territorio, ecc.).

**Il sostegno materiale è lo strumento** per permettere alla famiglia di rimettersi in movimento, così da tornare ad essere autosufficiente.



## LA LOGISTICA

L'approvvigionamento dei prodotti avviene principalmente attraverso donazioni di aziende della grande distribuzione presenti su tutto il territorio nazionale, sponsor pubblici e privati, la rete locale di negozi, le raccolte alimentari in collaborazione con i grandi marchi di supermercati della città.

Una volta concordata la donazione, la merce è indirizzata al Magazzino Centrale della Caritas, sito in Via Pasquale Alecce, 50 (zona Tor Sapienza), dove viene inventariata e suddivisa per data di scadenza.

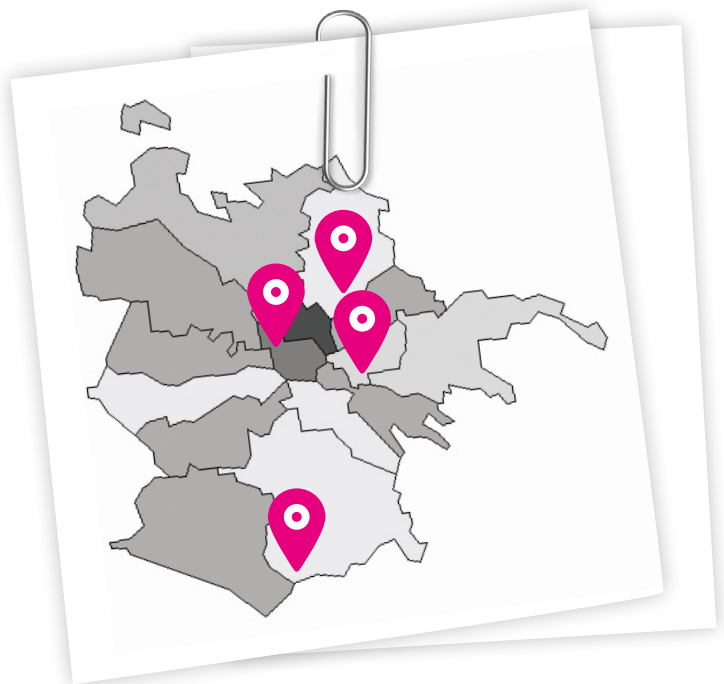
In seguito, le donazioni sono inserite online sul programma di gestione visibile sul terminale dell'Emporio, così da essere richieste direttamente per il rifornimento degli scaffali.



Il magazzino occupa una superficie di circa 1000 mq ed è provvisto di scaffalature industriali e di muletti per la movimentazione delle merci. Inoltre, è dotato di due ampie celle frigorifere (temperatura positiva e negativa) per la conservazione di prodotti freschi e surgelati.

## GLI EMPORI DELLA SOLIDARIETÀ A ROMA

A Roma attualmente gli Empori sono quattro. Dal primo di **Via Casilina Vecchia** sono scaturite esperienze caratterizzate da una forte collaborazione delle parrocchie con i Municipi di appartenenza: nel 2014 è stato aperto l'Emporio "**Spinaceto**", seguito dall'Emporio "**Trionfale**", nel territorio del Municipio XIV di Roma Capitale, e dall'Emporio "**Montesacro**" inaugurato il 6 marzo 2017.





## GLI EMPORIO DELLA SOLIDARIETÀ IN ITALIA

Il primo Emporio a Roma è stata un'esperienza "generativa" anche a livello nazionale.

Nel corso degli anni il modello è stato replicato su tutto il territorio italiano, diffondendosi sia nelle grandi metropoli che nelle piccole realtà cittadine. La rete dei supermercati gratuiti conta ad oggi **oltre 100 punti di distribuzione** presenti in altre **66 diocesi d'Italia**.

## I NUMERI DELL'EMPORIO DELLA SOLIDARIETÀ DI CARITAS DI ROMA



# 8.910

FAMIGLIE HANNO USUFRUITO DELL'EMPORIO IN 10 ANNI PER UN TOTALE DI OLTRE

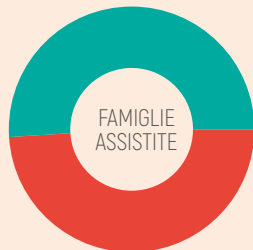


# 26.000

PERSONE ASSISTITE

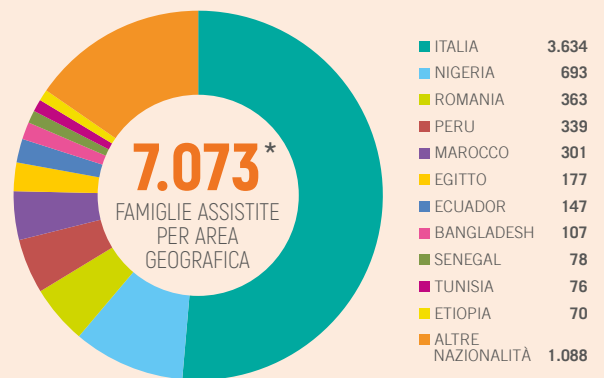
# 51%

ITALIANE



# 49%

PROVENIENTI DALL'ESTERO



\* Delle 8.910 tessere totali, 1.837 sono state quelle erogate dall'apertura dell'Emporio al 31/12/2010 (non gestite dal software TEMA PLUS)



# 1.846

TESSERE INFANZIA

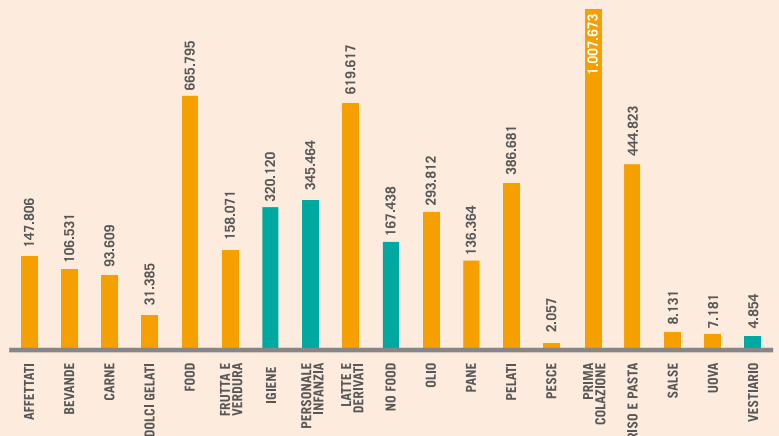
a nuclei familiari che hanno uno o più figli minori di due anni e che, oltre ai beni alimentari possono usufruire di pannolini, latte in polvere, vestiario e attrezzature per l'infanzia.



# 4,9 MILIONI DI EURO

DI BENI DISTRIBUITI

Le merci, la cui reperibilità è sempre stata gratuita, hanno interessato le seguenti categorie merceologiche:



## COLORIAMO LA VITA DI TANTE PERSONE

**Toner Italia srl**, azienda leader nel settore della rigenerazione di cartucce e toner per stampanti, ha sottoscritto un accordo di co-marketing sociale a sostegno dell'Emporio della Solidarietà promosso dalla Caritas di Roma.

Il protocollo d'intesa firmato prevede il versamento di una percentuale sui prodotti aziendali venduti, contrassegnati con il bollino Emporio Caritas, a favore delle tante famiglie che accedono al Servizio.

**Toner Italia S.r.l.** è tra le prime in Italia impegnata nel settore della Rigenerazione e Ritiro di Toner e cartucce per stampanti laser, ink-jet e nastri. Presente sul territorio nazionale dal 2001, offre un servizio a 360° dalla rigenerazione al ritiro dei toner scarichi.



## CON L'ACQUISTO DI UN PRODOTTO TONER ITALIA AIUTERAI A RIDARE SPERANZA A TANTE PERSONE



Accordo firmato tra Mons. Feroci e l'amministratore unico della Toner Italia, Giuseppe Cristofaro.

Certificata Uni En Iso 14001:2004, sistema di gestione Ambientale, garantisce anche un servizio di recupero, trasporto e Smaltimento dei rifiuti informatici, "Rifiuti speciali non pericolosi non assimilabili a quelli urbani", nel pieno rispetto delle normative vigenti.



Iscritta all'Albo Nazionale delle Imprese che effettuano trasporto di Rifiuti, Iscrizione n° CB00484 del 03/06/2013 categoria 4/F e al Registro delle Imprese che effettuano la Gestione dei Rifiuti, iscrizione R.I.P. n°103 del 27/09/2013.

**Toner Italia S.r.l.** offre il servizio dello Smaltimento, ossia il Recupero dei consumabili di stampa scarichi (codice C.E.R. 080318, toner per stampa esauriti contenenti sostanze non pericolose) che comprende la fornitura di appositi contenitori (eco-box), nel rispetto di tutti gli adempimenti relativi al possesso e alla compilazione dei Registri di Carico e Scarico Mod.A Detentori Rifiuti e del Formulario di Identificazione Rifiuti adeguatamente vidimati dalla C.C.I.A.A. di competenza.

I vuoti (toner scarichi), elementi fondamentali per la nostra attività, selezionati uno ad uno, grazie a particolari procedure tecnologicamente avanzate, unite alla qualità della materia, vengono trasformati in prodotti pronti per nuovi cicli vita.



**Emporio della Solidarietà**

*la solidarietà spesa bene*

EMPORIO DELLA SOLIDARIETÀ  
Via Casilina Vecchia, 19 - Roma



[www.caritasroma.it](http://www.caritasroma.it)